



Turismo de Calidad Serranía de Ronda





Turismo de Calidad Serranía de Ronda

Contenidos y textos:

- Alfredo Carrasco Carrasco
- Antonio Jesús Guerrero Prieto

Diseño y maquetación:

- Antonio Jesús Guerrero Prieto
- Imprenta Galindo, S.L.

Imprime:

- Imprenta Galindo, S.L.
- Esta guía esta impresa en papel 100% reciclado

© Turismo y Calidad Serranía de Ronda.

www.serraniaronda.org / www.calidadserraniaronda.com / Tel. 951 71 24 31
Ronda, Junio 2017

ÍNDICE

Presentación	5
La Serranía de Ronda, espacio de vacaciones	7
La Serranía de Ronda, un destino con calidad	11
Alojamientos Rurales	14
Apartamentos y Hoteles	25
Comercios	32
Museos y Centros de Interés	37
Turismo Activo	42
Bares y Cafeterías	45
Bodegas	48
Restaurantes	50
Albergues	53
Agencias de Viajes	55
Escuelas de Español	57
Oficinas de Turismo	59
Palacios de Congresos	61
Seguridad Ciudadana	63

PRESENTACIÓN

Turismo y Calidad Serranía de Ronda es una Asociación de reciente creación que cuenta en su Junta Directiva de varios miembros que formaban parte del Centro de Iniciativas Turísticas de la Serranía de Ronda que fue creado en el año 1993. Esta Asociación de Empresarios Turísticos nace para dar respuesta a las necesidades de las empresas relacionadas con el sector turístico. Dentro de las finalidades está la promoción del destino, comercialización de la oferta turística, formación, planificación turística y representación y defensa de los intereses del sector ante las administraciones y demás entidades de interés social, tanto a nivel territorial como sectorial.

La línea de trabajo que tenemos más presente en el plan de actuación del Turismo y Calidad de forma destacada es la Calidad. Intentamos mantener informados a los empresarios turísticos sobre las novedades que se van produciendo en esta materia y siempre hemos tratado de participar en los proyectos relacionados con la implantación de sistemas de calidad en establecimientos turísticos y en destinos.

Ahora pueden parecer muy lejanas en el tiempo aquellas sesiones de sensibilización y de trabajo con los alojamientos rurales, que se celebraron en la segunda mitad de los noventa, cuando la Serranía de Ronda fue una de las 6 zonas piloto designadas por la Secretaría de Estado de Turismo para probar el Sistema de Calidad para Casas Rurales, que más tarde se integraría en el entramado de normas Q. Pero debemos pensar que todas esas horas de trabajo aportadas por cada uno de los participantes y las de los técnicos del CIT que participaron en las numerosas sesiones de trabajo del Comité de Elaboración de la Norma Q para Casas Rurales y para Hoteles de Pequeñas Dimensiones, fueron fundamentales para que hoy esta Guía de Turismo de Calidad en la Serranía de Ronda sea una realidad.

La elaboración de la presente guía no hubiese sido posible sin el esfuerzo continuado de las personas responsables de la implantación y

mantenimiento de este Distintivo de Calidad que actualmente son 56 establecimientos que aparecen en la misma.

Desde esta Asociación hemos pensado que debíamos destacar a todos estos negocios y elaborar esta guía, para que sea una herramienta de promoción que permita a los turistas y a los visitantes elegir entre una selección de los mejores establecimientos turísticos de nuestra comarca.

Todos los albergues, agencias de viajes, alojamientos rurales, apartamentos turísticos, bares y cafeterías, bodegas, comercios turísticos, empresas de turismo activo, escuelas de español, hoteles, museos y centros de interés turístico, oficinas de información turística, palacios de congresos, restaurantes y servicios de seguridad ciudadana que aparecen en esta guía han superado todos los requisitos y todas las exigencias establecidas para ser distinguidos o certificados con el Compromiso de Calidad Turística.

No pretendemos que el usuario conozca que hay detrás de este sistema de calidad, pero si le podemos asegurar que los empresarios cuyos establecimientos aparecen en esta guía, se han preocupado por hacer bien las cosas y este hecho ha sido verificado por profesionales independientes.

Estamos convencidos de que la calidad es la mejor de las herramientas comerciales y tenemos claro que es el cliente quien determina si el servicio que se presta es o no es de calidad. Desde aquí invitamos a los turistas y a los visitantes que hayan elegido la Serranía de Ronda como lugar para su próxima escapada, a que sean clientes de esta selección de los mejores establecimientos turísticos de nuestro destino.

Los establecimientos están ordenados por municipios y dentro de los municipios están clasificados por sectores.

Antonio J. Guerrero Prieto
Presidente Turismo y Calidad Serranía de Ronda
Gestor SICTED Destino Serranía de Ronda

LA SERRANÍA DE RONDA, ESPACIO DE VACACIONES

Se encuentra ubicada en la parte nor-occidental de la provincia de Málaga. Tiene una superficie de poco más de 1.500 km². Se caracteriza la Serranía de Ronda por tener un relieve agreste en el que destacan dos grandes valles, el del río Guadiaro y el del río Genal, que contrastan con los llanos de la meseta de Ronda y las montañas de la Sierra de las Nieves.

Los principales atractivos de la comarca son sus valores culturales y naturales, que junto con el rico patrimonio etnográfico que han mantenido sus habitantes a lo largo de generaciones, ofrecen al visitante un sin fin de posibilidades para realizar visitas y excursiones.



En el plano cultural existen vestigios que confirman el paso por la Serranía de Ronda de las diferentes culturas que ocuparon el sur de la Península Ibérica. Destacan las pinturas rupestres de la Cueva de la Pileta en Benaoján, el teatro y la ciudad romana de Acinipo, los castillos árabes de Benadalid y Gaucín o el casco histórico de Ronda.

Un detalle que demuestra la importancia de los valores naturales de la zona es que la Serranía de Ronda en su totalidad y junto con otras comarcas andaluzas y la zona norte de Marruecos, constituyen la Reserva de la Biosfera Intercontinental del Mediterráneo; primera zona intercontinental declarada Reserva de la Biosfera por la UNESCO. La gran diversidad biológica está reforzada por las diferentes zonas de la comarca que están bajo alguna figura oficial de protección natural:

- Tres Parques Naturales: Sierra de Grazalema (Benaoján, Cortes de la Frontera, Jimera de Líbar, Montejaque y Ronda), Sierra de las Nieves (Parauta y Ronda) y Los Alcornocales (Cortes de la Frontera)
- Un Paraje Natural: Sierra Bermeja (Genalguacil)
- Cuatro Monumentos Naturales: Cañón de las Buitreras (Cortes de la Frontera, Benarrabá y Benalauría), Pinsapo de las Escaleretas (Parauta), Nacimiento del Río Genal (Igualeja) y Cueva del Gato (Benaoján)
- Un Lugar de Interés Comunitario (LIC): Valle del Genal (Algatocín, Alpendeire, Atajate, Benadalid, Benalauría, Benarrabá, Cartajima, Faraján, Gaucín, Genalguacil, Igualeja, Jubrique, Júzcar, Parauta y Pujerra)

Ya sea desde el punto de vista natural o cultural, los 23 pueblos que conforman la Serranía de Ronda tienen algo que ofrecer al visitante. La belleza de sus calles y plazas, fuertemente marcadas por su pasado árabe; compiten en singularidad con el paisaje.



MODALIDADES DE TURISMO PRACTICABLE

La variedad de recursos de todo tipo que existen en la Serranía de Ronda hace posible que en sus 1536 km² se puedan practicar las modalidades de Turismo que citamos a continuación: Turismo Cultural y etnográfico, Turismo de Deporte y aventura (red de Vías Ferratas), Turismo de Congresos, eventos, incentivos y jornadas, Enoturismo, Turismo Gastronómico, Turismo Micológico, Turismo Ornitológico,

Turismo Rural y Actividades: Astronomía, Equitación, Excursiones, Rutas Fotográficas, Wellness-center.

VALLE DEL GUADIARO Y MACIZO DE LÍBAR

Benaoján, Cortes de la Frontera, Jimera de Líbar y Montejaque, son los municipios que componen esta zona que discurre en torno al cauce del Río Guadiaro y se adentra en la parte malagueña de los Parques Naturales de la Sierra de Grazalema y de los Alcornocales.

El Río Guadiaro, por su caudal y recorrido es el más importante de la Serranía de Ronda y en esta zona discurre paralelo a la vía del tren que une Bobadilla con Algeciras, por lo que además de los núcleos principales de población, encontramos otros asentamientos de población en las barriadas de Estación de Benaoján/Montejaque, Estación de Jimera de Líbar, Estación de Cortes de la Frontera (Cañada del Real Tesoro) y El Colmenar (Estación de Gaucín).

Combinar recorridos de ida a pie con la vuelta en tren permiten disfrutar de este valle tanto a niños, como a personas mayores sin necesidad de realizar grandes esfuerzos.

Además de la belleza de sus pueblos en la zona destacan:

- Cueva de la Pileta.
- Los Llanos de Líbar.
- Monumento Natural “Cañón de las Buitreras”.
- Monumento Natural “Cueva del Gato”.

VALLE DEL GENAL

Algatocín, Alpendeire, Atajate, Benadalid, Benalauría, Benarrabá, Cartajima, Faraján, Gaucín, Genalguacil, Igualeja, Jubrique, Júzcar, Parauta y Pujerra forman uno de los parajes naturales de toda la Serranía de Ronda que atesora más ecosistemas naturales, diversidad geológica, variedad de fauna y endemismos botánicos.

Tal biodiversidad le han hecho ser considerado por la Unión Europea como LIC (Lugar de Interés Comunitario) y formar parte de

la primera Reserva de la Biosfera Intercontinental del Mediterráneo declarada por la UNESCO y que entre otros territorios andaluces y del norte de Marruecos, afecta a la totalidad de la Serranía de Ronda.

Los 60 km. que suman el Genal y sus afluentes están jalonados por diferentes molinos y huertas familiares. En las zonas más altas del valle los inmensos castaños ofrecen un espectáculo natural cada otoño, cuando la hoja del castaño, antes de caer, cambia su color verde por todos ocres, rojos y amarillos ofreciendo un paisaje distinto cada día que pasa.

La belleza de los pueblos blancos que salpican el valle se complementa con:

- Monumento Natural Nacimiento Río Genal en Igualeja.
- Paraje Natural de los Reales de Sierra Bermeja.
- Museo Etnográfico de Benalauría.
- Red de Miradores.
- Castillos Árabes.
- Áreas de Baño.

MESETA DE RONDA, LA SIERRA DE LAS NIEVES Y SIERRA DE GRAZALEMA

Arriate, Montecorto, Serrato, Parauta y Ronda componen esta zona en la que se encuentran por un lado las mayores alturas de toda la comarca con el Torrecilla (1.919 metros) en el Parque Natural de la Sierra de las Nieves y las zonas más pobladas en la Serranía de Ronda.

Parte de la Reserva de la Biosfera de la Sierra de las Nieves está enmarcada en los términos municipales de Parauta y Ronda, lo que da una idea del patrimonio natural de la zona.

Los tradicionales campos de cultivo existentes en la Meseta, están abriendo cada vez más hueco a plantaciones de viñedo, donde crece la uva que abastece a las casi 20 bodegas existentes en la zona.

Además de la monumentalidad del casco histórico de Ronda y de la belleza de los pueblos y las pedanías, el visitante no se debe perder:

- El Parque Natural de la Sierra de las Nieves.
- Acinipo.
- Finca La Algaba.

SERRANÍA DE RONDA, UN DESTINO CON CALIDAD

EL SICTED

El Sistema Integral de Calidad Turística en Destino es un proyecto de mejora de la calidad de los destinos turísticos españoles y está promovido por el Instituto de Turismo de España (TURESPAÑA) y la Federación Española de Municipios y Provincias (FEMP). En el mismo también participan la Consejería de Turismo y Deportes de la Junta de Andalucía y la Diputación Provincial de Málaga.

En la actualidad hay 213 destinos en toda España que suman 5.429 establecimientos distinguidos con el Compromiso de Calidad Turística.

La Serranía de Ronda se incorporó a este proyecto en enero de 2011 y en estos momentos cuenta con 63 establecimientos distinguidos con el Compromiso de Calidad Turística y más de un centenar de empresas adheridas a este sistema y trabajando para conseguir la distinción próximamente.

Además de los establecimientos turísticos en este sistema participan las administraciones locales, provinciales, regionales y nacionales; así como las diferentes asociaciones empresariales del sector turístico de la comarca.

El SICTED está permitiendo a la Serranía de Ronda estar a la vanguardia en lo que a sistema de gestión de calidad de destinos se refiere y trabajar con la misma tecnología que lo están haciendo los principales destinos turísticos nacionales.

Este proyecto es un claro ejemplo de colaboración de las diferentes administraciones entre sí y de éstas con los empresarios y con los colectivos empresariales. El objetivo común es la mejora de la calidad del destino a través de los establecimientos turísticos. El SICTED está contribuyendo a conseguir que la Serranía de Ronda sea un espacio de vacaciones ideal para todos los perfiles de turistas y visitantes.

Esta herramienta de gestión ofrece la posibilidad de incorporación al sistema de todos los establecimientos que ya estaban inmersos en la cultura de la calidad empresarial de forma previa.

ESTABLECIMIENTOS TURÍSTICOS Y MARCAS DE CALIDAD

Cuando un turista visita la Serranía de Ronda, se producen un buen número de contactos con el destino en base a los cuales se irá más o menos satisfecho con la experiencia del viaje.

De la profesionalidad con la que se desarrollen esos contactos entre el turista y el destino depende que se alcancen las expectativas depositadas en el servicio solicitado.

Esos servicios son prestados tanto por empresas como por administraciones públicas y pueden tener una relación más o menos directa con el sector turístico.

Tanto a los empresarios como a las administraciones con competencias en materia turística en nuestra comarca, nos preocupa que el los turistas que nos visitan tengan grandes experiencias y que nuestros clientes se vayan satisfechos.



Compromiso
de **Calidad Turística**

Con la publicación de esta guía ofrecemos a sus usuarios una selección de 63 de los mejores establecimientos turísticos y relacionados con este sector de la Serranía de Ronda.

En el siguiente cuadro están todas los establecimientos certificados organizadas por sectores de actividad y municipios:

ICONO	SECTOR	Nº EMPRESAS	POBLACIÓN	
	Agencia de Viajes	1	ALGATOCÍN	3
	Albergues	1	ARRIATE	1
	Alojamiento Rural	19	ATAJATE	2
	Bar y Cafetería	3	BENADALID	1
	Bodega	2	BENALAURÍA	1
	Comercio Turístico	7	BENAOJÁN	1
	Escuelas de Español	1	BENARRABÁ	1
	Turismo Activo	4	CARTAJIMA	3
	Hotel y Apartamento	12	CORTES DE LA FRA.	1
	Museo y Centro de Interés	7	GAUCÍN	2
	Oficina de Turismo	1	GENALGUACIL	1
	Palacio de Congresos	1	JIMERA DE LÍBAR	1
	Restaurante	3	JÚZCAR	2
	Seguridad Ciudadana	1	MONTECORTO	1
TOTAL		63	MONTEJAQUE	2
			PARAUTA	2
			RONDA	38
			TOTAL	63

Los iconos que aparecen en este cuadro son los mismos que aparecen en la ficha de cada establecimiento

Alojamientos Rurales

Alojarse en una casa rural supone una grata experiencia ya que permite relacionarse de forma directa con los habitantes del destino, al mismo tiempo que se disfruta la confortabilidad de unas instalaciones en las que se ha pensado hasta el más mínimo detalle para que quienes elijan esta opción tengan una estancia agradable.

Estos alojamientos han pasado un control de calidad en el que además de comprobar que las instalaciones están a la altura de las expectativas de los turistas más exigentes, se ha comprobado que los propietarios cuentan con una predisposición especial para que sus clientes conozcan de su mano los atractivos turísticos del destino Serranía de Ronda.

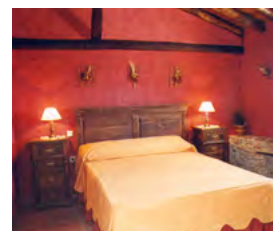
Todas las casas que aparecen en esta guía están perfectamente equipadas y sus propietarios son los anfitriones perfectos para hacer de su estancia en la Serranía de Ronda una experiencia que perdurará en su memoria.

Nuestra selección de casas rurales resulta ideal para parejas, familias y grupos de amigos.



Algatoisa

Algatocín



C/. Francis Carreño, s/n. - Tel. 654 60 38 56
www.serraniaronda.org - reservas@serraniaronda.org
(8-10 Plazas)

La casa tiene el encanto de una casa tradicional de paredes exteriores blancas y con un interior donde uno se siente como en otra época. Paredes de piedra, vigas de madera, suelos de barro y decorada con objetos de corcho de la sierra que la rodea y antigüedades de la tradición rural.

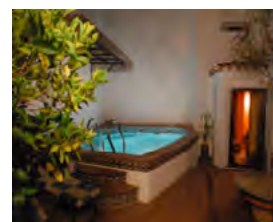
El Salón con una preciosa chimenea donde sentir el calor natural de la lumbre, sillones de madera y nea, donde relajarse y leer un buen libro. Habitaciones espaciales y decoradas a la vieja usanza.

Los muebles son de gran calidad y el equipamiento de la casa permiten una confortable estancia a los huéspedes que elijan la casa Algatoisa para pasar unos días en ella.



El Algarrobo

Algatocín



C/. Genalguacil, nº 8 - Tel. 678 97 99 08
www.serraniaronda.org - viviendaelalgarrobo@gmail.com
(2-4 Plazas)

Esta casa abre sus puertas al público en octubre de 2008. Tiene una sola planta y cuenta con unas bonitas vistas sobre el Valle del Genal, sobre todo desde la terraza donde están ubicadas la piscina y la barbacoa.

Tiene aire acondicionado y bomba de calor. Hay dos habitaciones, un cómodo salón con pantalla de plasma y una cocina muy bien equipada con horno, microondas y pequeños electrodomésticos.

El cuarto de baño es muy amplio y cuenta con una bañera para dos personas con hidromasaje.

La casa resulta ideal para dos o cuatro personas y por su equipamiento en cualquier época del año.



Ochavita

Algatocín



C/. Toledillo, nº 6 - Tel. 654 60 38 56
www.serraniaronda.org - reservas@serraniaronda.org
(2 Plazas)

Tradicional casa de pueblo rehabilitada. Un puñado de ochavos se dice que costo en su día dicha casa a lo que debe su nombre. Su cuidada decoración hace que "La Ochavita" sea el lugar ideal para aquellas parejas que quieran disfrutar de su intimidad en un entorno acogedor.



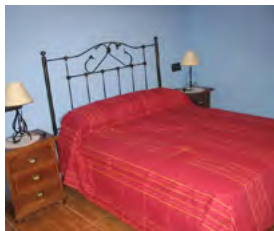
Consta de dos plantas. En la planta baja están el salón con chimenea y la cocina, que están perfectamente acondicionados para proporcionar una confortable estancia a sus huéspedes. Arriba hay una habitación con cama de matrimonio y un cuarto de baño completo.

En la entrada hay una pequeña terraza ideal para poner una mesa o encender la barbacoa.



La Estrella

Atajate



C/. Nocles, nº 1 - Tel. 654 60 38 56
www.serraniaronda.org - reservas@serraniaronda.org
(2-3 Plazas)

Espectacular apartamento pensado para parejas o para parejas con niños situado en plena Serranía de Ronda, en la localidad de Atajate. Experimente la Serranía de Ronda sin perder ni un ápice de las comodidades de un moderno apartamento totalmente equipado. Tiene un apartamento gemelo, situado justo enfrente "La Luna", que en caso de familias grandes pueden ser alquilados conjuntamente.



Dispone de aire acondicionado con bomba de calor, chimenea, terraza de 4 metros cuadrados, cuarto de baño completo con bañera y cocina totalmente equipada.

Cuenta con una habitación con cama de matrimonio, con posibilidad de poner una cuna y cama supletoria.



La Luna

Atajate



C/. Nocles, nº 1 - Tel. 654 60 38 56
www.serraniaronda.org - reservas@serraniaronda.org
(2-3 Plazas)

Espectacular apartamento pensado para parejas o para parejas con niños situado en plena Serranía de Ronda, en la localidad de Atajate. Experimente la Serranía de Ronda sin perder ni un ápice de las comodidades de un moderno apartamento totalmente equipado. Tiene un apartamento gemelo, situado justo enfrente "La Estrella", que en caso de familias grandes pueden ser alquilados conjuntamente.



Dispone de aire acondicionado con bomba de calor, chimenea, terraza de 4 metros cuadrados, cuarto de baño completo con bañera y cocina totalmente equipada.

Cuenta con una habitación con cama de matrimonio, con posibilidad de poner una cuna y cama supletoria.



El Olivo

Benalauría



C/. Fuente, nº 15 - Tel. 654 60 38 56
www.serraniaronda.org - reservas@serraniaronda.org
(2 Plazas)

En lo alto del pueblo, con unas vistas maravillosas de Benalauría y del Valle del Genal nos encontramos una casa con magníficas instalaciones.

Es una casa ideal para parejas.



En la planta principal encontramos una amplia estancia donde está el salón-comedor con televisión y cocina muy bien equipada, la estancia tiene chimenea, también tiene un aseo.

En la planta superior encontramos los dormitorios uno con cama de matrimonio y uno con cama individual. La planta cuenta con un cuarto de baño y un acceso a la amplia terraza. La casa va equipada con ropa de cama y radiadores.



Las Piedras

Cartajima



C/. Serrajuelas, nº 6 - Tel. 654 60 38 56
www.serraniaronda.org - reservas@serraniaronda.org
(4 Plazas)

Casa Rural para 2 ó 4 personas en el Municipio de Cartajima. Este alojamiento ha sido totalmente reformado para ofrecer a los clientes las mejores comodidades de la vida actual. La Casa cuenta con 3 plantas. Se accede a la Casa por la planta intermedia en la que encontramos el salón-comedor y la cocina tipo americana. Desde ahí podemos acceder a la primera planta donde está la habitación con cama de matrimonio y un cuarto de baño completo. Desde el exterior se accede a la planta inferior donde hay una habitación con 2 camas individuales. Consta de chimenea, televisión, microondas, lavavajillas, lavadora, batidora, tostador, etc...



Los Riscos I

Cartajima



Avda. Rey Fernando VII. nº 9 - Tel. 654 60 38 56
www.serraniaronda.org - reservas@serraniaronda.org
(4 Plazas)

Vivienda rural de reciente construcción con estilo moderno situada en Cartajima. La casa está en la entrada del pueblo, en plena Serranía, con maravillosas vistas al Valle del Genal. Distribución: - 2 Dormitorios. - Cocina con barra americana totalmente equipada. - Salón-Comedor amplio con chimenea de pellets y TV de plasma. - Baño Completo. - Terraza con magníficas vistas. Equipamiento Cocina: Horno, Vitrocerámica, campana extractora, nevera, calentador de agua eléctrico de 75l, lavadora, lavavajillas, microondas, tostador, plancha, cubertería, ollas, sartenes.

1 Dormitorio con cama de matrimonio. - 1 Dormitorio con 2 camas.



Los Riscos II

Cartajima



Avda. Rey Fernando VII. nº 9 - Tel. 654 60 38 56
www.serraniaronda.org - reservas@serraniaronda.org
(4 Plazas)

Vivienda rural de reciente construcción con estilo moderno situada en Cartajima. La casa está en la entrada del pueblo, en plena Serranía, con maravillosas vistas al Valle del Genal. Distribución: - 2 Dormitorios. - Cocina con barra americana totalmente equipada. - Salón-Comedor amplio con chimenea de pellets y TV de plasma. - Baño Completo. - Terraza con magníficas vistas. Equipamiento Cocina: Horno, Vitrocerámica, campana extractora, nevera, calentador de agua eléctrico de 75l, lavadora, lavavajillas, microondas, tostador, plancha, cubertería, ollas, sartenes.

1 Dormitorio con cama de matrimonio. - 1 Dormitorio con 2 camas.



Cortijo Arroyo del Moro

Gaucín



Ctra. A377 km 27. Dehesa de los Caballos s/n - Tel. 609 50 17 13
www.cortijoarroyodelmoro.com
cortijoarroyodelmoro@gmail.com
(10 Plazas)

En Gaucín, pueblo blanco conocido por su ubicación como El Balcón de la Serranía de Ronda, se encuentra este antiguo Cortijo totalmente rehabilitado y equipado con todas las comodidades para su alquiler en Régimen de No Compartido. Tiene una capacidad de hasta 10 huéspedes (5 dormitorios, 3 baños, salón, comedor y cocina), porche exterior con barbacoa y piscina. La casa se sitúa en un paraje de algarrobos, olivos, almendros,... con vistas a la montaña, al Valle del Genal y al Estrecho de Gibraltar.



Montión**Jímera de Lívar**

Las Hazas Montión, s/n. - Tel. 677 15 56 78
www.casauralmontion.com - javierlodo@hotmail.com
(18 Plazas)

Montión es como un pequeño hotel privado para disfrutar en intimidad con la familia o los amigos, sobre todo ideal para las familias. Cuenta con piscina y barbacoa junto a la casa, con una gran zona de césped para jugar al golf.

La casa está rodeada de plantas y flores y amplias terrazas donde pasar el tiempo al aire libre.

La casa es para 18 personas y cuenta con wifi, teléfono con llamadas locales y nacionales gratis y leña.

Cuenta con un salón de unos cincuenta metros cuadrados, aproximadamente, y cocina comedor de unos treinta y cinco metros cuadrados, también tiene una zona de juegos con billar, ping pong, petanca, cabañas para los pequeños, raquetas de tenis.

**Posada del Fresno****Montejaque**

C/. Miguel de Cervantes, nº 2 - Tel. 952 16 75 44
www.posadadelfresno.com - info@posadadelfresno.com
(8 Plazas)

Un lugar distinto para personas diferentes. Un pequeño alojamiento de sólo cinco habitaciones, donde poder disfrutar de un entorno único, en uno de los parajes más bellos de Andalucía, Montejaque. Dentro del Parque Natural Sierra de Grazalema y a tan sólo 12 km de la mágica ciudad de Ronda y su Serranía. Posada del Fresno está Certificada por la Marca Parque Natural de Andalucía, la Carta Europea de Turismo Sostenible (EUROPARC) y el Sistema Integral de Calidad Turística en Destino (SICTED).

**Antoñita****Parauta**

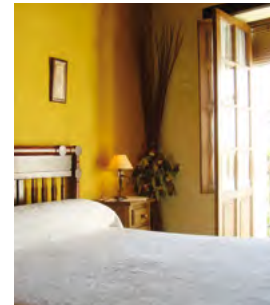
C/. Iglesia, nº 12 - Tel. 661 56 64 72
www.serraniaronda.org - reservas@serraniaronda.org
(8-12 Plazas)

En Parauta podemos encontrar una casa de tres plantas de nombre Casa Antoñita con una capacidad para diez personas. Es una casa ideal para grupos de amigos o familias numerosas. En el primer piso encontramos una sala de estar con televisión y chimenea. La cocina/comedor está equipada con microondas, lavadora, frigorífico... Hay también 1 habitación con dos camas de matrimonio, y un aseo.

En la siguiente planta encontramos dos habitaciones con camas dobles y una cuna, y un baño.

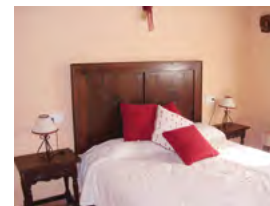
La última planta tiene una habitación con cuatro camas individuales y un baño.

La casa está disponible con barbacoa y calefacción central.

**Isabel****Parauta**

C/. Barrio Bajo, nº 18 - Tel. 654 60 38 56
www.serraniaronda.org - reservas@serraniaronda.org
(4-5 Plazas)

Dentro del pueblo de Parauta se encuentra esta casa de dos plantas. En la primera planta descubrimos un magnífico salón con chimenea, televisión y equipo de música, un aseo y una cocina-comedor totalmente equipada, desde donde se accede a un patio con mobiliario, y la barbacoa con unas vistas privilegiadas. La segunda planta es para los dormitorios, uno con cama de matrimonio, otro dormitorio con dos camas individuales, y un último dormitorio con una cama individual. El cuarto de baño se ubica en esta misma planta. Y toda la casa tiene calefacción central.



Ascari Country HouseRonda 

Ctra. Campillos, km 31,5 - Tel. 610 28 72 42
www.new.ascari.net - patricia@ascaricountryhouse.net
(8-23 Plazas)

Ascari Country House está ubicada en plena Serranía de Ronda, en una finca privada de 135.000 m² rodeada de olivos y encinas en medio de la naturaleza y a tan sólo 10 min. de Ronda ciudad y 1 km del Circuito Ascari. Su precioso Cortijo Andaluz, con una decoración típica, acogedora y elegante. El cortijo consta de 10 dormitorios: dos módulos, unidos por un patio, con cuatro dormitorios en suite, más 2 dormitorios en suite en el patio, además de una casa de caseros independiente.



La casa dispone de piscina privada, en un jardín de 12.000 m² en el que se mezclan variedad de plantas y esculturas y con vistas espectaculares de la Serranía de Ronda. Podrá contratar servicios personalizados: chef a domicilio, niñeras, actividades, masajes, etc...

**El Pinsapo**Ronda 

C/. Pila Doña Gaspara, nº 9 - Tel. 952 87 64 64
www.casaelpinsapo.com - alojamientoelpinsapo@gmail.com
(2-10 Plazas)

Es un alojamiento de 120 m² que se encuentra a las afueras de la ciudad de Ronda y está pensada para 10 personas. Dispone de cuatro habitaciones en la casa grande y un apartamento independiente con cama de matrimonio. La casa tiene dos habitaciones con cama de matrimonio y dos con dos camas individuales. Además cuenta con dos cuartos de baño con plato de ducha, calefacción en todas las estancias, amplio salón, zona verde exterior, piscina, barbacoa, terraza exterior, parking para dos coches, verja de entrada de cierre automático, cocina totalmente equipada y wifi. En la misma finca se encuentran la casa principal (8 plazas) y "La Casita" un apartamento con capacidad para 2 plazas más y totalmente equipado.

**Huerta del Tajo**Ronda 

Partido Rural Los Molinos, nº 12 - Tel. 666 28 17 28
www.huertadeltajo.com - jmkg65@gmail.com
(2-8 Plazas)



Las casas, para 2 y 6 personas con posibilidad de camas supletorias, están localizadas a las afueras de Ronda, llegando a través de un camino rústico que asemeja a una calzada romana de fácil tránsito para los vehículos; se encuentran en un entorno natural de gran interés paisajístico, atrayendo así a clientes especialmente interesados por el conocimiento del medio natural. El propósito de María Rosa y José María (dueños de la huerta del tajo), es potenciar el turismo de calidad, ofreciendo a los clientes información detallada de la ciudad de Ronda para destacarla como destino turístico en Andalucía. Para la rehabilitación de las casas se han integrado elementos naturales en la estructura de las casas, como piedras ya existentes en el terreno.

**La Casilla del Barrio**Ronda 

Plaza del Madroño, nº 9 - Tel. 637 59 76 51
www.serraniaronda.org - rafa_rano@hotmail.com
(8-10 Plazas)



Está situada en el mismo Ronda, ciudad soñada y visitada por tantos viajeros románticos. Su ubicación permite el acceso a pie a los lugares más bonitos y emblemáticos de la ciudad como el puente del Tajo desde la intimidad del campo. La Casa consta de 2 plantas. Disponemos de 5 habitaciones dobles, 4 baños, salón, cocina, porche, zona de barbacoa, piscina, aparcamiento privado y terreno para el esparcimiento. El equipamiento de la Casa es muy completo. Está dotada con todo el menaje de cocina así como sábanas y toallas para la máxima comodidad de nuestros clientes. Además dispone de chimenea, calefacción central y wifi.



La Pila

Ronda 



C/. Pila Doña Gaspara, nº 7 - Tel. 686 81 20 68
www.serraniaronda.org - mikipinzon11@gmail.com
(2-10 Plazas)



Desde el "Alojamiento Rural La Pila" el viajero podrá disfrutar de los encantos propios de una ciudad encantada como Ronda. Ubicado a diez minutos del famoso Tajo de Ronda y su casco antiguo, el visitante podrá adentrarse a pie en el pintoresco y goyesco centro de Ronda, siendo un privilegiado espectador de su cultura, tradición, gastronomía; gracias a su gente y al encanto que la caracteriza. El "Alojamiento Rural La Pila", ha sido construido con el sentimiento de continuar con la tradición con la que hace siglos fue instaurada, una posada para dar cobijo a viandantes, mercaderes o bandoleros que buscaban un lugar donde alojarse en las frías noches de la Serranía de Ronda.



Apartamentos y Hoteles

Esta modalidad de alojamiento resulta ideal para conocer la Serranía de Ronda y dejarse mimar por los profesionales que atenderán las necesidades de los viajeros más sofisticados. Ya sea en la habitación, en las zonas comunes o disfrutando de la gastronomía local, los hoteles distinguidos con el Compromiso de Calidad Turística se caracterizan por estar comprometidos con la excelencia.

Además de comprobar el perfecto estado de las instalaciones y de la gestión de los alojamientos de esta selección, el control de calidad realizado en cada uno de ellos ha puesto especial atención para comprobar que el personal que trabaja en contacto con los turistas tiene conocimientos sobre el entorno turístico. Esto les permite asesorar a los clientes para que disfruten de nuestro espacio de vacaciones.

Todos los alojamientos seleccionados ofrecen un servicio personalizado, acorde con el encanto y la confortabilidad de sus instalaciones.



Apartamentos El Huertecillo

Arriate 



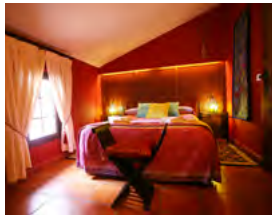
Casa Nuevas, s/n. - Tel. 617 33 86 53
www.elhuertecillo.es - crelhuertecillo@gmail.com
(2-26 Plazas)

Declarado como "Establecimiento Singular" de la Provincia de Málaga, se encuentra en Arriate a 5 km de Ronda y a 10 km de Setenil de las Bodegas. Posee 5 casas rurales (2, 3, 4, 8, 10 plazas), individuales, totalmente equipadas, con chimenea, barbacoas, horno de leña, zona de juegos, paseos, parking y piscina común. Las casas han sido rehabilitadas, reciclando y respetando su bioconstrucción, y ofreciendo a nuestros clientes su bioclima natural (calentitas en invierno, y fresquitas en verano), que las hace muy acogedoras y con un encanto especial. Situado en un rincón singular y un enclave de frondosa vegetación y arboles majestuosos (Nogales, Olmos, Tilos, Chopos....) pájaros, búhos y otras especies autóctonas que hacen del lugar un paraíso maravilloso.



Apartamentos Los Arrayanes

Ronda 



Plaza de la Oscuridad, nº 7 - Tel. 619 55 90 96
www.los-arrayanes.com - los_arrayanes2006@yahoo.es
(2-14 Plazas)

Apartamentos Turísticos Los Arrayanes se encuentran ubicados en el centro de la bella y legendaria ciudad de Ronda. El conjunto tiene su origen en una única casa de labor agrícola del siglo XVIII con sus cuadras, patios, cocina de matanza, etc. Actualmente estas instalaciones se han convertido en tres apartamentos turísticos de dos plantas, independientes, con todos los servicios necesarios, decoradas con meticulosidad y en un entorno singular e inolvidable. En estas casas, por su especial situación, en una plaza ajardinada con arriates de flores y con el murmullo del agua de una fuente de estilo árabe, se puede disfrutar de la paz de una de las zonas más tranquilas y monumentales de Ronda.



Hotel Banú Rabbah **

Benarrabá  



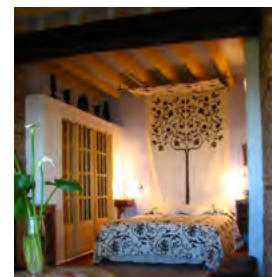
C/. Sierra Bermeja, s/n. - Tel. 952 15 02 88
www.hbenarraba.es - hotel@hbenarraba.es
(23 Plazas)

El Hotel Rural Banú Rabbah, cuenta con unas instalaciones modernas, confortables y funcionales. La decoración es esmerada, en consonancia con el medio natural en que se encuentra. Únicamente dispone de 12 habitaciones, que le confieren un aire familiar y acogedor. Esto nos permite a los miembros del hotel, ofrecer un trato directo y personal con cada uno de nuestros clientes. Todas las habitaciones cuentan con terraza, baño completo, aire acondicionado y calefacción. De ellas, la mitad están orientadas al Valle del Genal, con dramáticas vistas a los montes. El resto, se orientan a los jardines del hotel, disfrutando así de una tranquilidad absoluta. Puede indicarnos su preferencia a la hora de realizar la reserva.



Hotel La Fructuosa **

Gaucín  



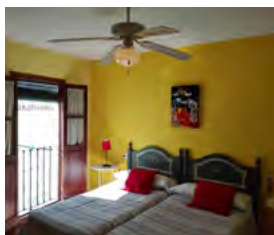
C/. Convento, nº 67 - Tel. 617 69 27 84
www.lafructuosa.com
(10 Plazas)

Siguiendo la vocación de la casa, que en las primeras décadas del siglo XX fue una conocida casa de huéspedes llamada Pensión La Española, sus actuales propietarios, han realizado un profundo y cuidado trabajo de restauración y transformación para convertirla en un acogedor Hotel Rural. En la parte superior se sitúan 5 amplias y confortables habitaciones, todas con vistas hacia el Estrecho de Gibraltar. La parte baja, un antiguo lagar de vino que sirvió para el consumo de la familia propietaria y otros vecinos de la localidad, ha sido transformada en un acogedor restaurante donde es posible degustar los platos rodeados del antiguo sistema de prensado de la uva o disfrutando de las vistas desde el apergolado patio exterior.



Hotel La Posada del Recovero *

Genalguacil 



C/. Estación, nº 4 - Tel. 952 15 21 64
www.laposadadelrecoverogenalguacil.com
laposadadelrecovero@hotmail.com (18 Plazas)

Se encuentra ubicado en el Pueblo Museo de Genalguacil, al sur de la Serranía de Ronda, en Málaga. El hostel La Posada del Recovero dispone de habitaciones con baño privado y wifi gratuito. Además dispone de una serie de servicios e instalaciones que le garantizarán su mayor confort y comodidad, como por ejemplo un puesto informativo, un salón chimenea, un gimnasio, posibilidad de alquilar bicicletas, organización de rutas guiadas, servicio de niñera, parking, etc. El Hostal La Posada del Recovero se encuentra a tan sólo 34 km de Estepona, 132 de Málaga y 175 km de Sevilla.



Hotel Cortijo Salinas ****

Montecorto  



Ctra. de Ronda-Zahara, A-2300, km. 19,5 - Tel. 952 11 49 22
www.cortijosalinas.com - info@cortijosalinas.com (23 Plazas)

El hotel Cortijo Salinas ubicado en un paraje inolvidable, dispone de 14 habitaciones totalmente acondicionadas, entre sus instalaciones cuenta con plaza de toros, capilla, sala de reuniones, restaurante, piscina y spa (próxima apertura) Con el incomparable marco del parque natural de la sierra de Grazalema y sus cautivadores pueblos blancos el hotel Cortijo Salinas invita a la celebración de bodas y otros eventos en sus exclusivas instalaciones La belleza natural de la serranía y la señorial ciudad de Ronda a apenas 15 minutos en coche convierten el hotel Cortijo Salinas en un punto de encuentro ideal para escapadas de relax o aventura.



Hotel Cortijo Las Piletas *

Ronda 



Ctra. Ronda-Montejaque, Apdo. 559 - Tel. 605 08 02 95
www.cortijolaspiletas.com - info@cortijolaspiletas.com (14 Plazas)

El Cortijo de las Piletas es un hotel rural situado en plena naturaleza en el corazón de Andalucía. Está a tan sólo 12 km. de Ronda, en el Parque Natural Sierra de Grazalema. Nuestros huéspedes pueden disfrutar de una estancia en un edificio de cientos de años, magnífico ejemplo de cortijo andaluz con el estilo austero propio de nuestra arquitectura tradicional. Rodeando la casa, patios y jardines ofrecen agradables rincones a nuestros huéspedes para relajarse en armonía con la naturaleza; árboles centenarios y plantas aromáticas nos dan frescura, olores y colores mientras paseamos, nos bañamos o tomamos el sol. Al atardecer, en los jardines junto a la era, podemos disfrutar de espectaculares puestas de sol detrás del macizo de Grazalema.



Hotel Montelirio ****

Ronda  



C/. Tenorio, nº 8 - Tel. 952 87 38 55
www.hotelmontelirio.com - recepción@hotelmontelirio.com (29 Plazas)

Situado en una casa Señorial del S. XVIII enclavada en la parte Noble de la ciudad y colgada sobre la cornisa del Tajo con impresionantes vistas a la serranía y al Puente Nuevo (S. XVIII). El hotel dispone de tres junior suites, diez habitaciones dobles, una doble superior y una individual, que harán las delicias del viajero más exigente. El mayor atractivo de las habitaciones se encuentra en sus vistas ya que todas las junior suites, la individual, la doble superior y tres de las habitaciones dobles, están balconadas al tajo. Todo un lujo al que muy pocos hoteles en el mundo tienen acceso. Mención especial para nuestro Restaurante Albacara, situado en la parte baja de la casa, ofrece un menú exquisito que hará las delicias de los paladares mas exigentes.



Hotel Morales *Ronda 

C/. Sevilla, nº 51 - Tel. 952 87 15 38
www.hotelmorales.es - reservas@hotelmorales.es

(33 Plazas)

Ronda ha llegado a convertirse en uno de los principales enclaves turísticos de Andalucía marcado por la belleza del paisaje y la fuerza y autenticidad de su cultura serrana. Hermosos parajes llenos de belleza natural y renombrados monumentos históricos que encajan perfectamente con la vida diaria en esta ciudad.

Palacios, Iglesias y otras obras arquitectónicas de gran valor histórico dispersadas entre las calles y plazas de Ronda, compiten a la vez con la belleza de los paisajes que la rodean. Y situado en el Centro de la Ciudad de Ronda, encontraréis el Hotel Morales, un alojamiento para personas amantes de la naturaleza, la cultura y el deporte, al igual que para aquellos que desean simplemente descansar y disfrutar de esta preciosa ciudad.

**Hotel Poeta de Ronda ******Ronda 

C/. Tenorio, nº 1 - Tel. 952 87 01 01
www.hotelpoeta.es - reservas@hotelpoeta.es

(24 Plazas)

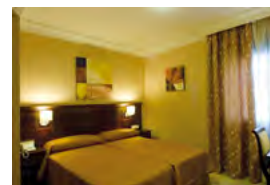
En pleno corazón del casco antiguo se encuentra esta mansión de estilo andaluz, del Poeta Pedro Pérez Clotet, y ofrece todas las comodidades de un hotel nuevo con encanto de decoración clásica. Habitaciones de lujo, todas decoradas con muebles hechos a mano de estilo andaluz, también disponemos de dos plantas con elevador, rampas de acceso al hotel y restaurante. Ponemos a disposición de nuestros clientes la magnífica terraza situada en el mismo centro histórico junto al hotel. Sus doce habitaciones totalmente equipadas les harán sentir como en casa en pleno centro de Ronda. Podrá disfrutar no solo de nuestro servicio de alojamiento, sino también de nuestra restauración con una auténtica cocina artesanal y manjares de la tierra.

**Hotel Posada de Ronda ******Ronda 

Ctra. Algodonales-Ronda A-374 km 26 - Tel. 952 16 11 69
www.hoteldonbenito.com - repcion@hoteldonbenito.com

(44 Plazas)

Un hotel acogedor, en un entorno "soñado". Antiguo Hotel Don Benito. Nuestro hotel dispone de 22 habitaciones con una decoración muy cuidada, que utiliza materiales tan típicos de Ronda como la forja y la madera. Cada una de ellas dispone de calefacción, aire acondicionado, caja fuerte, TV, teléfono, minibar, cuarto de baño completo y confortables camas, además de una iluminación que invita al relax y al sosiego. Las habitaciones están orientadas hacia las montañas y los jardines que rodean el hotel. El Hotel dispone de un restaurante acogedor e ideal para disfrutar de nuestra magnífica gastronomía, donde utilizamos productos de temporada y platos cuidados hasta el mínimo detalle, además contamos con una magnífica terraza, amplia zona ajardinada, piscina y pistas de tenis y padel. Nuestro amplio parking es gratuito.

**Hotel Sierra Hidalga *****Ronda 

Ctra. San Pedro, km. 2 - Tel. 952 18 75 14
www.hotelsierrahidalga.com - info@hotelsierrahidalga.com

(39 Plazas)

A dos kilómetros de Ronda, en la carretera paisajística que va a la Costa del Sol se sitúa el hotel inspirado en nuestra geografía. Lo hemos denominado Sierra Hidalga. Hotel de gran confort que cuenta con 13 habitaciones doble estándar, 3 habitaciones doble superior, 4 habitaciones junior suite y 1 single. El hotel dispone de un restaurante donde podrá degustar los platos típicos de la gastronomía rondeña. A esta oferta hay que sumar la Venta "La Parrilla", un lugar de gran tradición gastronómica contiguo al hotel y abierto desde las cinco de la mañana.

Para hacer más agradable su estancia, contamos con un servicio de desodorización e higienización por ozono en todo el recinto.



Comercios

Esta guía tiene una selección de tiendas donde los viajeros podrán hacer sus compras, teniendo la garantía de que serán atendidos con la profesionalidad que merecen. Ya sea para comprar un detalle para la familia o para adquirir productos locales para ser consumidos durante las vacaciones o a la vuelta a casa, los comercios que aparecen en esta guía se han preocupado de ofrecer una gama variada y de gran calidad.

Todos los productos tienen sus precios marcados y todas las compras realizadas en los establecimientos que forman parte de esta guía están garantizadas.

Disfrute del placer de comprar desde productos artesanales elaborados por artesanos locales, hasta productos agroalimentarios que forman parte de la rica gastronomía local. Nuestros quesos, nuestros vinos, nuestro aceite de oliva, nuestras chacinas y nuestra dulces son un ejemplo del modo de vida tradicional.

Además de los productos más tradicionales en las tiendas que aparecen en esta sección podrá encontrar regalos con diseños muy originales y novedosos.



Tienda Gastronómica El Casarón

Júzcar



Avda. Havaral, nº 1 - A - Tel. 952 95 20 36
www.elcasaron.com - elcasarondejuzcar@gmail.com

“Tienda Gastronómica El Casarón” es un comercio de multiproductos, en el que se pueden degustar tapas y raciones de productos de la zona, así como cervezas de todo tipo (destacando variedad en cervezas artesanas de la zona) y vinos demandados, así como los propios del lugar (Serranía de Ronda y Sierras de Málaga), incorporando vinos azules en la oferta. También tenemos exposición y venta de productos Gourmet, quesos, jamones, ultramarinos, artículos de regalo, chacinas,... destacando una buena representación de los mejores productos de la zona.

Las tarifas son de buena calidad-precio, pudiendo degustar una mayoría de tapas a 1 € y comprar bebidas y artículos de todo tipo a muy buenos precios.

También tenemos productos de mayor precio y, por tanto, mayor calidad.



Artesanía Medina

Ronda



Carrera Espinel, nº 22 - Tel. 952 87 21 87
www.cairelronda.com - cairel@cairelronda.com

Este establecimiento está especializado en “ABANICOS”. Disponemos de la más amplia gama de abanicos para todo tipo de eventos: novia, festejos, época, caballeros, niñas, baile, pericones, bolso, seda, ...

Por las condiciones climáticas de España, ha perdurado el uso del abanico no solo como elemento de adorno y moda, sino también por necesidad. De ahí que, no solo sea utilizado desde siempre tanto por las mujeres como por los hombres. Este utensilio es el capricho de la moda del momento. Se fabricaban con diferentes relieves, colores, materiales variados formas y tamaños, para la casa, el jardín, o de bolsillo. La gran mayoría de ellos los pueden encontrar en nuestra tienda de Carrera Espinel, 22 de Ronda (Málaga).



Cairel

Ronda



C/. Virgen de la Paz, nº 13 - Tel. 952 87 21 87
www.cairelronda.com - cairel@cairelronda.com

Cairel, está ubicado en la histórica y monumental Ciudad, de Ronda; fue abierto en 1963, y a lo largo de más de cincuenta y tres años de servicios a nuestros clientes; creemos que tenemos una colección de artículos, cada día más comercial y competitiva, estamos plenamente convencidos de que ustedes van a hallar lo que buscan, como regalo o recuerdo artesano.



Caireles

Ronda



C/. Virgen de la Paz, nº 11 - Tel. 952 87 21 87
www.cairelronda.com - cairel@cairelronda.com

Nos encontramos en la Muy Noble y Leal Ciudad de Ronda, entre dos de sus monumentos más visitados: El Puente Nuevo (1788), si, esta es la fecha de terminación de nuestro Puente Nuevo y La Plaza de Toros "La de los toreros Machos" de la Real Maestranza de Caballería inaugurada en 1785.

En nuestro establecimiento encontrarán, una amplia selección de cerámica, juguetes de madera, los mejores recuerdos y regalos para llevarse de la "Ciudad Soñada".



La Casa del Dulce

Ronda



C/. Tenorio, nº 11 - Tel. 952 87 60 99
www.serraniaderonda.org

La Casa del Dulce de Ronda ofrece a sus clientes una amplia variedad de productos artesanos elaborados en la Serranía de Ronda.

Apostamos por la Calidad de todos nuestros artículos para ofrecerle a nuestros clientes lo mejor que puedan degustar en su paso por Ronda, la Ciudad Soñada.

La ubicación de nuestra tienda es ideal para poder pasear por la monumental ciudad y poder hacer una parada para degustar alguno de los pasteles típicos de nuestra Comarca. También tenemos varias guías en formato papel de los diferentes recursos turísticos que nos rodean.



La Casa del Jamón

Ronda



C/. Jerez, nº 16 - Tel. 952 87 15 96
www.lacasadeljamon.net - info@lacasadeljamon.net

Fue fundada en el año 1989 por Leocadio Corbacho. Hace unos meses nos trasladamos a una Tienda-Mercado en Ronda. 800 m² en los que se ofrecen multitud de nuevos productos y servicios. Los jamones de las marcas más prestigiosas provenientes de Guijuelo, Jabugo, Extremadura o Valle de los Pedroches, ya sea por piezas o por corte, comparten stand con todo tipo de productos de Ronda, la Serranía y ricos rincones de la geografía española. Nuestra nueva casa es tan grande que hemos metido una cafetería, delicatessen, aceites, variedades de patés, muchos más quesos, embutidos, conservas... sin olvidar que cuentan con una nueva sala dedicada exclusivamente a la formación gastronómica con cursos de corte, otra destinada al loncheado, un Museo de la Matanza y una bodega donde casi la totalidad de los vinos de Ronda están representados.



Medina Leila

Ronda



**Carrera Espinel, nº 11 - Tel. 952 87 21 87
www.cairelronda.com - cairel@cairelronda.com**



Artesanías Medina es una empresa familiar que diseña y fabrica productos exclusivos. Hemos crecido como empresa a lo largo de los años, desde un pequeño taller artesanal en 1948. A partir de aquí nuestra empresa comienza a expandirse tanto por Granada, donde tenemos ocho tiendas, como por el resto de España: dos tiendas preciosas en Córdoba, otras dos en la monumental ciudad de Ronda, tres en Sevilla y cuatro en Toledo que conservan toda la tradición de la ciudad. En ellas encontrarán una amplia gama de artículos para recordar la población visitada y llevar a los familiares y amigos. Camisetas, paraguas, figuras, tazas, bolsos, libretas y una gran lista de productos exclusivos de nuestros establecimientos.



Museos y Centros de Interés

Para conocer en profundidad un espacio de vacaciones como la Serranía de Ronda, además de recorrer sus pueblos y disfrutar de sus paisajes, resulta muy recomendable visitar los diferentes museos y centro de visitantes que incluye esta guía.

La visita a estos establecimientos es un complemento idóneo para conocer en profundidad aspectos muy importantes de nuestra cultura y tradiciones. Bellos palacios, edificios singulares o museos con temáticas apasionantes conforman esta selección.


El control realizado garantiza que la información que se ofrece a los visitantes está debidamente organizada y estructurada para ayudar a una mejor comprensión de los elementos que se muestran.

Además de la información general, todos los elementos expuestos cuentan con información específica para que el turista pueda apreciar la riqueza de nuestra historia, cultura y tradiciones.

El personal que atiende al público en estos centros de interés cuenta con la información necesaria para hacer de su visita una agradable experiencia.



Centro Turístico y Micológico

Júzcar 



Plaza de la Virgen de Moclon, nº 1 - Tel. 952 18 35 67
www.juzcar.es - ayuntamiento@juzcar.es

El Centro Cultural, Turístico y Micológico, fue inaugurado en 2010 con el objetivo de dotar a esta comarca de un punto de información turístico y micológico, dado el interés que hay en la zona por el estudio científico de los hongos.

La localidad malagueña de Júzcar cuenta con un Centro Cultural, Turístico y Micológico. Con la puesta en marcha de este centro, situado en la Plaza Virgen de Moclón, tanto habitantes como foráneos pueden disponer de un punto de referencia para conocer in situ la oferta de turismo de naturaleza de Júzcar. Las instalaciones cuentan con una exposición de fotografías, un vídeo divulgativo y de una completa información turística.



Baños Árabes

Ronda 



C/. San Miguel, s/n. - Tel. 656 95 09 37
www.turismoderonda.es - banosarabes@turismoderonda.es

Este recinto termal de época musulmana es el mejor conservado de la Península Ibérica. Se localiza en el Antiguo Arrabal Islámico de la Ciudad, actualmente denominado Barrio de San Miguel en el extraradio de lo que fue en su momento la Medina Musulmana de Ronda. Fueron construidos junto al Arroyo de las Culebras, lugar perfecto para el abastecimiento de agua, que se desplazaba a través de un sistema de noria, perfectamente conservado en la actualidad. La cronología de los Baños Árabes de Ronda se remonta a los siglos XIII-XIV d.C., estructurándose estos en tres zonas fundamentales, siguiendo el modelo romano: salas de baño frío, templado y caliente. Hasta la actualidad ha llegado prácticamente en su integridad el sistema hidráulico de los mismos.



Centro de Interpretación del Puente

Ronda 



Plaza de España, s/n. - Tel. 649 96 53 38
www.turismoderonda.es - puenteNuevo@turismoderonda.es

El Puente Nuevo constituye, junto con la Plaza de Toros de la Real Maestranza de Caballería de Ronda, el símbolo y el alma de la ciudad. Hubo dos grandes proyectos para la realización de esta obra. El primero del año 1735, reinando Felipe V, que consistió en un arco de 35 metros de diámetro, y cuyas obras duraron tan sólo 8 meses, pero que resultó infructuoso pues seis años después se derrumbó, ocasionando la muerte a unas 50 personas aproximadamente. Pocos años más tarde comenzaron las obras, concretamente en 1751 y finalizaron en Mayo de 1793, coincidiendo con la celebración de la Real Feria de Mayo en Ronda. En total se invirtieron más de 40 años, estando al frente de las mismas el arquitecto D. José Martín de Aldehuela, natural del pueblo trolense de Manzanera.



Museo del Bandolero

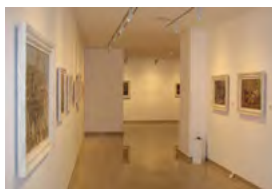
Ronda 



C/. Armiñán, nº 65 - Tel. 952 87 77 85
www.museobandolero.com - museo@museobandolero.com

Museo temático y etnográfico única en España sobre el bandolerismo. Y quizás, el Museo del Bandolero, no podría haberse ubicado en otro lugar que no fuera Ronda. El recinto no es un homenaje a estos personajes que poblaron las serranías andaluzas, sino un intento de recuperar la historia de unos siglos que habían quedado en el olvido y que forman parte de los anales de la ciudad. En el museo se recrea la vida de los bandoleros, además de encontrar documentación, imágenes, armas, fotografías, vestuario y grabados sobre los mismos. El museo tiene las siguientes salas: Viajeros románticos y documentación, Vivir el bandolerismo, Los hombres y los nombres, Los que siguieron el rastro, Armas y testimonios escritos, Tienda de souvenirs y además dispone de un audiovisual sobre el bandolerismo (duración 20 minutos)



Museo Joaquín PeinadoRonda 

C/. San Juan Bosco, s/n. - Tel. 952 87 15 85
www.museojoaquinpeinado.com
museopeinado@obrasocialunicaja.com

Es una institución con carácter permanente, abierta al público y con vocación pedagógico-cultural, tiene como principales objetivos el estudio, difusión y puesta en valor de la figura artística de Joaquín Peinado y para ello reúne, adquiere, ordena, documenta, conserva, estudia, restaura y exhibe, de forma didáctica, una colección pictórica con fines de protección, investigación, educación, disfrute y promoción científico-cultural. Enclavado en pleno casco histórico de la milenaria ciudad de Ronda, en un inmueble erigido a comienzos del siglo XVI, el museo ofrece al visitante la posibilidad de conocer en profundidad, a través de una colección de más de 400 obras de arte originales, la vida y la obra de uno de los pintores españoles más relevantes de la primera mitad del pasado siglo XX.

**Palacio de Mondragón**Ronda 

Plaza de Mondragón, s/n. - Tel. 952 87 08 18
www.turismoderonda.es - palaciomondragon@turismoderonda.es

El Palacio de Mondragón (S. XIV) es el monumento civil más significativo de nuestra ciudad. De él destaca su fachada, los patios con impresionantes vistas y el maravilloso artesanado mudéjar del Salón Noble.

De su época musulmana sólo queda el trazado de su planta, los cimientos y unos pasadizos subterráneos que comunicaban el jardín con el antiguo alcázar.

En época cristiana es cuando se realizaron las obras más importantes del palacio. Es de ésta época el patio más cercano al Tajo por el que se accede al jardín.

En el interior de este majestuoso Palacio podemos encontrar diferentes estilos como el gótico, renacentista y el mudéjar.

**Reservatauro**Ronda 

Ctra. A-367 Ronda-Campillos km. 34 - Tel. 951 16 60 08
www.reservatauro.com - info@reservatauro.com

Reservatauro Ronda es una ganadería de toros bravos y de caballos Pura Raza Español en un espacio declarado por la Unesco Reserva de la biosfera, propiedad del torero y ganadero Rafael Tejada. Reservatauro ofrece un sinfín de posibilidades donde de la mano del maestro Rafael Tejada, el cliente vive una experiencia única sumergiéndose en nuestra cultura, arte, naturaleza e historia que difícilmente olvidarán el resto de su vida. Una propuesta diferente, original y divertida con una visión fuera de estereotipos y prejuicios que nos hace únicos. Sumergirse en el hábitat del Rey de la Dehesa, participar de los secretos de la cría y selección del toro bravo y el caballo andaluz, interactuar con ellos, observarlos a muy corta distancia y contemplar la flora y fauna de la Serranía de Ronda en plena Reserva de la Biosfera es algo que solo puede vivirse en Reservatauro.



Turismo Activo

La Serranía de Ronda es un lugar ideal para la práctica de actividades al aire libre. A la singularidad del paisaje que conforma esta comarca natural hay que unir los equipamientos públicos con los que en los últimos años se ha dotado al territorio.

La Gran Senda de la Serranía de Ronda (GR-141) vertebrata el espacio de vacaciones conectando todos los pueblos que la componen en un total de seis etapas. A lo largo de este GR las empresas de turismo activo ofrecen múltiples posibilidades para disfrutar del entorno: senderismo, BTT y cicloturismo, vías ferratas, escalada, descenso de barrancos, espeleológica, piragüismo, paseos a caballo, vuelo libre, orientación, geocaching y observación de flora y fauna.

Todas las empresas que aparecen en la guía han superado un exhaustivo control que garantiza que ofrecen sus servicios de forma profesional y atendiendo a unos estándares de seguridad que no solo se centra en los materiales que se utilizan, sino también en el personal que realiza dichas actividades.



Micogest

Benaoján



Bda. San Miguel, nº 1 - Tel. 607 24 30 48
www.micogest.com - info@micogest.com

Micogest es una empresa especializada en micoturismo. Las privilegiadas condiciones ambientales de la Serranía de Ronda permiten que en sus montes crezcan las setas más apreciadas por los recolectores. Disfruta de la mano de micólogos locales de tu afición rodeado de parajes de ensueño, a través de distintas actividades como salidas guiadas para recolectar setas, jornadas micológicas, paquetes que incluyen degustación de setas en restaurantes micológicos, etc. También, organizamos actividades para asociaciones micológicas enfocadas a la fotografía y estudio de los hongos.

Asimismo realizamos otra serie de actividades relacionadas con el turismo de naturaleza, como la observación de aves, la fotografía de flora, orquídeas, mariposas y odonatos y el geoturismo.



Ascari

Ronda



Ctra. Campillos km 30,5 - Tel. 952 18 71 71
www.ascari.net - info@ascari.net

Ascari, es un proyecto novedoso que intenta aunar la pasión por el mundo del motor y el amor a los valores naturales del entorno que nos rodea: la Serranía de Ronda.

Contamos con unas instalaciones de calidad preparadas para que los aficionados al automovilismo puedan practicar este deporte de manera segura y confortable, siempre dentro de un concepto deportivo-recreativo no competitivo donde el entorno constituye uno de los elementos principales por su singularidad, calidad y belleza. Disponemos de la pista más larga de España y "una de las más espectaculares del mundo". Con una longitud de 5,425 m y 26 curvas (13 izquierda+13 derecha) su diseño ha dado lugar a una pista cuyo carácter distintivo es desafiante y atractivo para el conductor.



Aventura RondaRonda **C/. Montes, nº 61 - 4º D - Tel. 649 73 64 57**
www.aventuraronda.com - info@aventuraronda.com

Aventura Ronda S.l. surge como solución a la demanda existente en temas de ecoturismo y turismo activo en Andalucía. Nuestra experiencia, como pioneros en Turismo Activo desde 1998, nos ha permitido conocer muchos tipos de participantes que nos han trasladado sus actividades y programas preferidos. Somos una empresa joven y ágil capaz de adaptarse a cualquier demanda que nos soliciten dentro del turismo activo, ecoturismo y turismo cultural en Andalucía, desde un descenso de barranco, pasando por un taller de manualidades hasta una actividad de incentivo para los empleados de una empresa. Nuestro equipo, se caracteriza por su gran capacidad de trabajo y la vocación por la educación, el medio ambiente y la aventura. Es por ello, que cada uno de los integrantes posee una formación específica en cada terreno en el que nos movemos.

**Nature Tours Andalucía**Ronda **Plaza La Cepa, nº 8 - Tel. 606 61 81 39**
www.visitaronda.com - guia@visitaronda.com

Nature Tours Andalucía es una pequeña empresa que ofrece rutas por la Serranía de Ronda de la mano del guía Alfredo Carrasco, que cuenta con una dilatada experiencia en el sector turístico. Nuestras rutas se pueden hacer tanto en castellano como en inglés. Aunque se pueden contratar rutas para grupos más grandes, esta empresa está especializada en grupos pequeños (hasta 6 personas) y los desplazamientos se realizan en una confortable furgoneta Mercedes Viano que cuenta con la autorización correspondiente para el transporte de viajeros. Contratar una ruta con Nature Tours Andalucía es conocer uno de las zonas más auténticas de Andalucía de la mano de un guía local que conoce a la perfección los rincones más bonitos de la asombrosa comarca natural de la Serranía de Ronda.

*Bares y Cafeterías*

Los bares y cafeterías son lugares de encuentro donde tanto los visitantes de un destino turístico como sus habitantes pueden hacer una parada para reponer fuerzas. Disfrutar de un café o un refresco mientras se observa como la población local vive su día a día es una buena forma para conocer la idiosincrasia de la Serranía de Ronda.

Hay cientos de bares y cafeterías en la zona, pero los que aparecen en esta guía han demostrado un especial interés por querer prestar un servicio de calidad basado en la elaboración artesanal de los dulces más apetecibles. Esa preocupación por mejorar constantemente da como resultado el llevar un paso más adelante la variada repostería de la Serranía de Ronda, mostrándose como una seña de identidad propia.

Al igual que ocurre con los restaurantes, estos establecimientos han superado un riguroso control de calidad, que se basa fundamentalmente en la higiene durante los procesos de elaboración de los platos y en la idoneidad de las instalaciones a disposición del cliente. Hacer una parada en cualquiera de estos establecimientos seguro dejará un buen sabor de boca.



Daver Los Remedios

Ronda



C/. Los Remedios, nº 6 - Tel. 952 87 71 63
www.confiteriadaver.es - info@confiteriadaver.es
(50 Plazas)

Productos DAVER S.L. Somos una Confitería y bombonería artesanal emplazada en Ronda (Málaga). Nos dedicamos, a la elaboración de Pastelería artesana, Pasteles de autor, Monas de Chocolate y Bombones artesanos. Elaboramos Pastelería tradicional de temporada para la Fiesta de Todos los Santos, Semana Santa y Navidad. Entre nuestras especialidades destacamos nuestras reconocidas Milhojas caramelizadas, las pastas de té con chocolate, los Turrónes artesanos y los dulces de Navidad.

Contamos con servicio de Catering para eventos de empresas y particulares, coffee-break.



Daver Espinel

Ronda



C/. Espinel, nº 57 - Tel. 952 87 91 61
www.confiteriadaver.es - info@confiteriadaver.es
(25 Plazas)

En nuestras pastelerías - cafeterías de Ronda y Algeciras, podrá degustar y comprar nuestros pasteles, productos gourmet, así como productos autóctonos de la Serranía de Ronda. Disponemos de Terraza y Zona wifi-free.

En el año 2013 inauguramos nuestra Pastelería online confiteriadaver.es, en la que desde entonces se pueden adquirir nuestros productos y se los enviamos por mensajería. Preparamos mesas dulces, fuentes de chocolate y disponemos de un extenso catálogo de tartas para bodas, comuniones y todo tipo de fiestas y banquetes.

Condiciones especiales para distribución y grandes colectividades. Descarga nuestra APP para IOS (Apple Store) o ANDROID (Google Play).



Santa María

Ronda



C/. Armiñán, nº 40 - Tel. 952 87 60 99
www.calidadserraniaronda.com - delrriorosado@gmail.com
(50 Plazas)

Santa María se encuentra en el corazón del casco histórico de la ciudad de Ronda, donde podrá disfrutar de una exquisita experiencia gastronómica. Sus clientes lo recomiendan por ser una cocina local y saludable además de una comida excelente y un personal encantador.

Santa María abre sus puertas el 12 de noviembre de 2004, y desde entonces se ha adaptado a las necesidades que los clientes han ido demandando. Actualmente su carta cuenta con 22 platos y está en 7 idiomas, utilizando productos de calidad y frescos.

En su terraza podrá deleitarse con los productos autóctonos de nuestra comarca, sin olvidarnos nunca de su cocina mediterránea y saludable.



Bodegas

El área vitivinícola de la Serranía de Ronda está integrada en la Denominación de Origen "Vinos de Málaga y Sierras de Málaga". La diversidad geológica de los suelos, la altitud y el clima de la zona son factores determinantes para que los vinos que se elaboran en la Serranía de Ronda tengan una gran personalidad y un gran despliegue de aromas.

La mejor forma de conocer la pasión y el cariño con que son elaborados estos caldos es visitar las bodegas que aparecen en esta guía. Además de superar los requisitos que impone la propia Denominación de Origen, el control superado por estas bodegas para ser distinguidas con el Compromiso de Calidad Turística, garantiza que los turistas no solo son bienvenidos, sino también que las visitas a las mismas han sido pensadas para que los visitantes entren en contacto directo con los autores de los vinos.

Visitar estas bodegas es una experiencia única que como no puede ser de otra forma terminará con la degustación de sus vinos acompañados de una muestra de la gastronomía local.



Doña Felisa

Ronda



Cordel del Puerto, s/n. - Tel. 951 16 60 33
www.chinchillawine.com - g.alonso@chinchillawine.com

Fundada en 1999, Bodega Doña Felisa nace como una apuesta personal de sus fundadores, José María Losantos y su mujer, Gema Alonso. De raíces burgalesas, esta pareja descubrió la ciudad de Ronda y al instante se enamoró de ella, no pudiendo evitar apreciar las inmejorables condiciones para la elaboración de vinos que se daban este maravilloso rincón de Andalucía, y convirtiendo su pasión por los vinos en un prospero negocio. Una empresa 100% familiar, con la segunda generación consolidando este proyecto, hace de Bodega Doña Felisa, una de las bodegas más reconocidas en Andalucía y una de las más innovadoras. Enclavada en plena Serranía Rondeña, en el paraje denominado "CHINCHILLA", en una emergente D.O. Sierras de Málaga y en las proximidades de la ciudad romana de Acinipo, "Tierra de vino".



Excelencia

Ronda



Cordel del Puerto al Quejigal, s/n. - Tel. 666 47 47 10
www.bodegasexcelencia.com
joseluis.lopez@bodegasexcelencia.com



La bodega está construida en armonía con el terreno de forma que queda encajada en ladera para lograr el efecto de bodega subterránea. Con ello se consiguen unas condiciones ambientales idóneas para la crianza de los vinos: la sala de barricas se encuentra a 7 metros bajo tierra, con una superficie de 600 m². En la planta a nivel del viñedo, se ubican el salón para eventos, cocina equipada, sala de catas, tienda de vinos y oficinas. En la parte subterránea de la bodega se sitúan también, con otros 600 m² de superficie, tanto una nave de elaboración y fermentación con temperatura controlada, como una nave de conservación y reposo de botellas climatizada, además del laboratorio, la sala de embotellado y el almacén de recepción de mercancías.



Restaurantes

Una de las mejores formas de conocer un destino es a través de su gastronomía, por lo que lo acertar a la hora de elegir dónde comer contribuirá a que la visita a la Serranía de Ronda sea una agradable experiencia.

La oferta de lugares donde comer es muy amplia y variada y además de los restaurantes que aparecen en este apartado, también queremos recomendar los restaurantes de los hoteles que aparecen en esta guía.

El control de calidad realizado se basa fundamentalmente en la higiene durante los procesos de elaboración de los platos y en la idoneidad de las instalaciones a disposición del cliente. Por otro lado el Compromiso de Calidad Turística asegura que los restaurantes utilizan productos frescos y locales.

Algunas de las recetas tradicionales que ofertan estos establecimientos se sirven tal y como las comían nuestros antepasados y otras han evolucionado fusionando productos locales y nuevas técnicas de elaboración.

La oferta se adapta a los productos que ofrece cada temporada y en muchos casos se basa en productos ecológicos. Cabe destacar en otoño los platos elaborados con algunos de los productos estrellas como las setas o las castañas.



Los Labraos

Benadalid 



Ctra. Ronda-Algeciras A-369, km. 23,3 - Tel. 952 11 70 58
www.serraniaronda.org - loslabraos@hotmail.com

(120 Plazas)

El Restaurante Los Labraos está situado a unos 200 m de Benadalid, municipio de origen árabe al que pertenece. Está ubicado en una antigua finca de Labranza de la cual se deriva su nombre. Se trata de un restaurante familiar y acogedor en el que usted será siempre bienvenido. En Los Labraos pretendemos ofrecer a nuestros comensales platos tradicionales y típicos de la zona cuyas recetas hemos heredado de nuestros antepasados. En nuestra carta destacan las carnes de: venado, cordero, cerdo ibérico, ternera, conejo, pollo,... cocinadas de muy diversas formas: en guisos, en salsa, en caldereta, a la plancha,... y elaboradas como desde antiguamente se viene haciendo, a fuego lento, con productos de la zona y con una buena combinación de especias.



Los Monteros

Cortes de la Frontera 



C/. Real, s/n - Tel. 951 16 80 81
www.serraniaronda.org - losmonteros23@hotmail.es

(50 Plazas)

Cortes de la Frontera, situado en el valle del Guadiaro, es una de las poblaciones que conforman la comarca de la Serranía de Ronda. Su paradisíaco entorno representa un poderoso atractivo para los aficionados al turismo activo, que encontrarán en este territorio enclaves tan fascinantes como La Sauceda o el Cañón de las Buitreras.

En Cortes de la Frontera podemos disfrutar la gastronomía de la zona en el Mesón Los Monteros, un típico mesón andaluz que está especializado en la comida casera, destacando en su carta los platos de caza.



La Casita

Montejaque



C/. Cardenal Herrera Oria, nº 5 - Tel. 632 58 84 89
www.restaurante-lacasita.com - info@restaurante-lacasita.com
(50 Plazas)



En pleno Parque Natural "Sierra de Grazalema" se encuentra uno de los parajes más bellos de la Serranía de Ronda; Montejaque fue el enclave elegido, hace ya cinco años, para abrir el "Restaurante La Casita". Ofrece una experiencia culinaria única en los alrededores. Su cocina consta desde platos elaborados con productos 100% frescos; pastas, arroces, carnes, pescados y verduras, hasta una gran variedad de pizzas, calzones y fajitas. El mimo con el que elaboran todos sus platos y sus espectaculares presentaciones que desbordan creatividad, aseguran al comensal una experiencia muy especial y satisfactoria que sorprende gratamente la primera vez que se visita el restaurante. En verano, y con su terraza ajardinada de varios niveles, convierte el acto de comer en una experiencia inolvidable.



Restaurantes

Albergues

Esta modalidad de alojamiento no es muy común en la Serranía de Ronda, pero lo que sí podemos afirmar es que el establecimiento que os presentamos que se encuentra Distinguido con el Compromiso de Calidad Turística, cumple con todos los requisitos exigidos por la Secretaría de Estado de Turismo para que podamos decir que es un alojamiento de Calidad.

En este tipo de establecimientos se caracteriza por la interacción de los clientes que en él se alojan, ya que en la mayoría de los casos comparten habitaciones y eso hace que se estrechen lazos comunes entre aquellos que deciden pasar sus vacaciones en un entorno natural como es la Serranía de Ronda.

El trato profesional y cercano de los trabajadores de este tipo de alojamientos hace que los huéspedes se encuentren como en casa, además de poder disfrutar de otros servicios como es el desayuno o realizar algún tipo de actividad relacionada con el turismo activo.



Albergues

Los Molinos

Ronda 



Ctra. Los Molinos del Tajo s/n. - Tel. 952 19 07 22
www.alberguermolinos.com

(40 Plazas)



Albergue Los Molinos, establecimiento situado a 15 minutos andando de centro de la ciudad y en plena naturaleza a los pies del Puente Nuevo de Ronda, declarado monumento natural recientemente. Lugar tranquilo donde poder descansar y disfrutar de unas de las mejores vista del tajo, cascadas del río Guadalevín y del puente. Consta de 6 habitaciones múltiples, las habitaciones con literas personalizadas y amplias, donde dormir tranquilamente escuchando el transcurrir del agua. En la zona baja del edificio hay un gran salón-comedor con chimenea muy amplio donde podemos hacer celebraciones, conferencias o simplemente tomar un café mientras descansa de sus paseos, pues además contamos con servicio de bar-cafetería para nuestros huéspedes o clientes que no estén hospedados, ofreciendo cocina tradicional de la zona.



Agencias de Viajes

A la hora de planificar el viaje a un destino turístico puede resultar muy interesante contar con el servicio de una agencia de viajes ubicada en el destino. Las agencias de viaje receptoras juegan un papel fundamental y con un solo interlocutor podrá contratar todos los servicios que necesita para que su estancia en la Serranía de Ronda se una grata experiencia.

Ya sea para reservar su alojamiento, contratar excursiones en la zona o encontrar mesa en los mejores restaurantes; las agencias de viaje que aparecen en esta guía cuentan con profesionales altamente cualificados que sabrán encontrar los servicios que mejor se adapten a sus preferencias.

El control superado para poder ser distinguidos con el Compromiso de Calidad Turística garantiza la transparencia en todas las operaciones contratadas mediante las agencias de viaje.



Viajes Baiti

Ronda 

VIAJES BAITI.
la agencia de viajes
más auténtica en Serranía Ronda



C/. Sevilla, nº 28 - Tel. 902 10 46 60
www.viajesbaiti.com - info@viajesbaiti.es

Nuestro espíritu joven y emprendedor nos animó para comenzar este proyecto: La creación de un portal donde podamos encontrar toda la oferta turística de Ronda y la comarca natural de esta población serrana del noreste de Málaga, Nuestra Casa. Baiti quiere servir al viajero como herramienta para que pueda elegir y diseñar sus días de ocio y vacaciones a través de internet, y a los operadores de turismo como una herramienta para la comercialización de sus productos. Todo esto lo queremos conseguir siempre desde el principio de que la unión de todos, nos hace poder ofrecer una oferta completa, de calidad y seria con la que el viajero se sienta cómodo y satisfecho. Nuestro objetivo es Deleitar al viajero. Nuestro objetivo es Deleitar al viajero.



Escuelas de Español

El Turismo Idiomático es una modalidad de turismo cultural que tiene como atractivo y motivación el aprendizaje o perfeccionamiento de un idioma distinto al nativo en otro país. Por lo que podemos decir que las actividades que realizan las personas durante sus viajes y estancias en lugares distintos al de su entorno natural por un período de tiempo consecutivo inferior a un año, con el fin de hacer una inmersión lingüística en un idioma distinto al de su entorno natural, se consideran Turismo Idiomático.

En la provincia de Málaga está teniendo una gran repercusión económica, especialmente en la capital, lo que hace que esta modalidad turística también se expanda por los municipios más turísticos de la provincia.

En la Serranía de Ronda contamos con varias Escuelas de Español para Extranjeros, de las cuales podemos decir que una de ellas se encuentra Distinguida y ha superado los requisitos de este Sistema de Calidad. Además están certificados por Trinity College London.



Rondalingua

Ronda 



C/. Almendra, nº 62 - Tel. 951 08 35 17 - 607 74 07 54
www.rondalingua.com

¿Por qué elegir a Rondalingua? Es simple, su equipo docente excelente, sus instalaciones modernas ubicadas en pleno centro de la ciudad y sus conexiones con la comunidad. Aparte de todas estas razones, la más importante aman Ronda y aman enseñar. Siendo una escuela pequeña favorece un ambiente agradable y familiar, así como una estrecha relación entre los estudiantes y el equipo que fomenta el aprendizaje de la lengua e intensifica la experiencia.

La escuela ofrece una variedad de programas adaptados a tus necesidades, cursos intensivos, programas personalizados, clases particulares y la posibilidad de aprender por lo menos dos idiomas, por ejemplo, inglés y español.



Oficinas de Turismo

Un viaje comienza cuando decidimos el destino y comenzamos a planificar nuestra estancia en el mismo. Las oficinas de turismo resultan fundamentales para conocer de primera mano todas las posibilidades que ofrece la Serranía de Ronda.

El control superado para que una oficina de turismo sea distinguida con el Compromiso de Calidad Turística garantiza que toda la información que se transmite ha sido contrastada de forma previa y que se ofrece un servicio personalizado y en varios idiomas.

Además de ser útiles durante la planificación del viaje, las oficinas de turismo también son muy útiles cuando el turista está en el destino, ya que su amplio horario de apertura y la profesionalidad del personal técnico al frente de las mismas, permite recibir toda aquella información que podamos necesitar no solo de la Serranía de Ronda, sino del resto de Andalucía.

Ya sea utilizando enviando un email, llamando por teléfono o en el mostrador, la oficina de turismo que aparecen esta guía le ayudará a disfrutar de todos los atractivos turísticos de la Serranía de Ronda.



Oficina Turismo de Ronda

Ronda 



Paseo de Blas Infante, s/n. - Tel. 952 18 71 19
www.turismoderonda.es - informacion@turismoderonda.es

La Oficina Municipal de Información Turística de Ronda ofrece un servicio de información personalizada a las necesidades del usuario.

Aquí se pueden adquirir entradas para los monumentos, museos, visitas guiadas, excursiones, espectáculos, conciertos, spa,... además de souvenirs y publicaciones especializadas. Desde esta oficina se gestionan los contenidos del portal www.turismoderonda.es. También se elaboran los informes estadísticos que se ponen a disposición de aquellas personas que lo soliciten.



Palacios de Congresos

Elegir la Serranía de Ronda como escenario de cualquier tipo de congreso, jornada o incentivo es elegir un destino que sorprenderá gratamente a los participantes. Además de los valores históricos, culturales y naturales con los que cuenta la Serranía de Ronda, el hecho de contar con un Palacio de Congresos distinguido con el Compromiso de Calidad Turística garantiza contar con un espacio congresual adaptado a las exigencias que este tipo de reuniones necesitan.

Conscientes de las dimensiones de los espacios congresuales de los que dispone el destino, se puede afirmar que la Serranía de Ronda es el marco ideal para la celebración de eventos de este tipo para un máximo de 300 personas. Además cuenta con una planta hotelera de gran calidad capaz de alojar este volumen de participantes.

Al estar a una hora y media del Aeropuerto de Málaga y al estar conectados por tren con Madrid en menos de cuatro horas y con dos frecuencias diarias en cada sentido; la Serranía de Ronda suma argumentos para ser el lugar ideal para su próximo congreso.



Convento de Santo Domingo

Ronda



C/. Armiñán, nº 1 - Tel. 952 87 87 95
www.rondapalaciodecongresos.es
info@rondapalaciodecongresos.es

Al ser Ronda una ciudad de tamaño medio, es el destino perfecto para organizar el congreso, jornada o reunión que necesita su empresa u organización. Ofreciendo modernas instalaciones para los congresistas, además de una oferta complementaria para hacer inolvidable la estancia tanto de los congresistas como la de los acompañantes. Ideal para olvidarse del coche, de los aparcamientos, del atasco, en definitiva del estrés de una gran ciudad, ya que todos sus hoteles, restaurantes y comercios tienen una situación cercana al Palacio de Congresos, permitiendo disfrutar de un agradable paseo por las bellas e históricas callejuelas de nuestra ciudad mientras se dirigen a cualquiera de nuestros puntos congresuales.



Palacios de Congresos

Seguridad Ciudadana

Uno de los principales factores que se tienen en cuenta a la hora de elegir un destino es la seguridad del mismo. Cuando se viaja se hace para disfrutar del entorno que se visita y para evadirse de las rutinas diarias y lo que nos debe preocupar a un turista es su seguridad.

Los cuerpos y fuerzas de seguridad de estado trabajan de forma eficaz y gracias a su labor la Serranía de Ronda es un destino tranquilo y seguro.

El hecho de que un cuerpo de seguridad esté distinguido con el Compromiso de Calidad Turística certifica que además de la profesionalidad con la que los agentes desempeñan sus funciones en el día a día; se han establecido una serie de protocolos específicos para atender cualquier necesidad durante la estancia del turista en el destino.

Este sistema de calidad reconoce la labor tan importante que se realiza en materia de seguridad ciudadana.



Seguridad Ciudadana

Policía Local Ronda

Ronda



Plaza de Carlos Cano, s/n. - Tel. 952 87 13 69
www.policiaronda.com - jpolicialocal@ronda.es

180 años a su Servicio.

La Policía Local de Ronda cuenta con diferentes Unidades especializadas para dar servicio y seguridad a los Ciudadanos rondeños y una Unidad de Policía Turística para atender a los miles de turistas que visitan la Ciudad.

Cuenta con una Jefatura adaptada a las necesidades de los ciudadanos así como una moderna dotación de vehículos. Los turistas que visitan nuestra localidad nos muestran su satisfacción por la información recibida.

Además de la colaboración con la ciudadanía y atención a los turistas, la Policía Local de Ronda colabora estrechamente con las Fuerzas y Cuerpos de Seguridad del Estado para velar por la seguridad de los ciudadanos y visitantes a la monumental ciudad de Ronda.





Ascari

www.ascari.net

